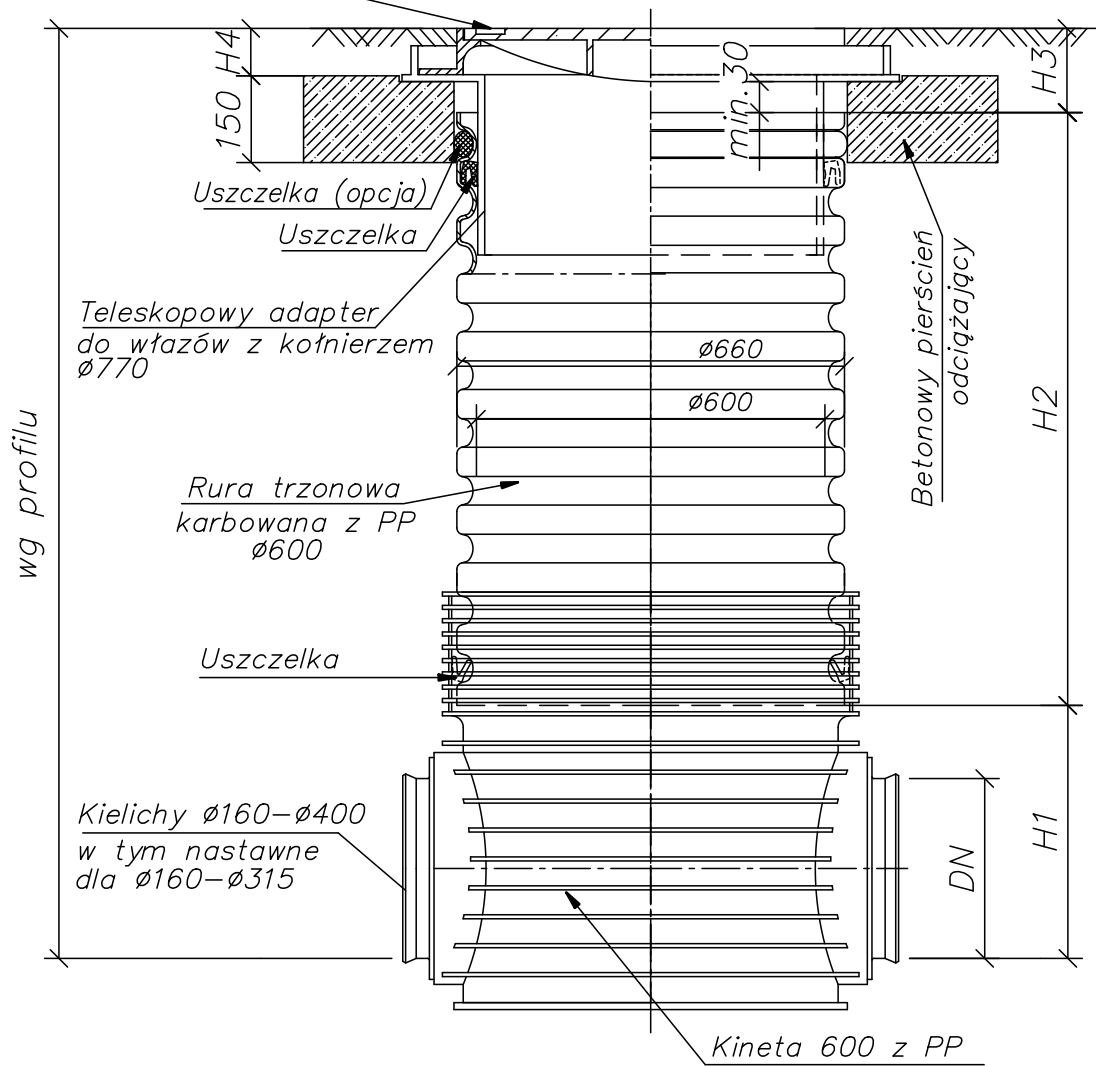


STUDZIENKA REWIZYJNA Z PP Ø600
S1, S2, S3...-S16

Właz żeliwny A15, B125 lub D400 z podstawą okrągłą
włazy kl.D400 mogą być z zamknięciem



PROJEKT TRZECZ BUDYNKÓW MIESZKALNYCH WIELORODZINNYCH WOLNOSTOJĄCYCH Z WEWNĘTRZNYMI INSTALACJAMI GAZU, WODNĄ, KANALIZACYJNĄ I CENTRALNEGO OGRZEWANIA		
STUDNIA REWIZYJNA Z PP Ø600		SKALA: ----
DANE INWESTORA:	GMINA SUCHA BESKIDZKA ul. Mickiewicza 19 34-200 Sucha Beskidzka	NR RYSUNKU: SP-5
ADRES BUDOWY:	ul. Gospodarcza, 34-200 Sucha Beskidzka nr działki: 9675/83, 9675/5, 9675/7 121502_1.0001 Sucha Beskidzka	24.07.2024
BRANŻA SANITARNA		
Projektował:	mgr inż. Andrzej Borkowski upr. nr SLK/1453/PWOS/06 do proj. w spec. sanitarnej	PODPIS:
Sprawdził:	mgr inż. Elżbieta Wiśniewska upr. nr UAN-VIII/83861/87 do proj. w spec. sanitarnej	PODPIS:
Opracował:	mgr inż. Karol Rutz	PODPIS: